

MONTREAL



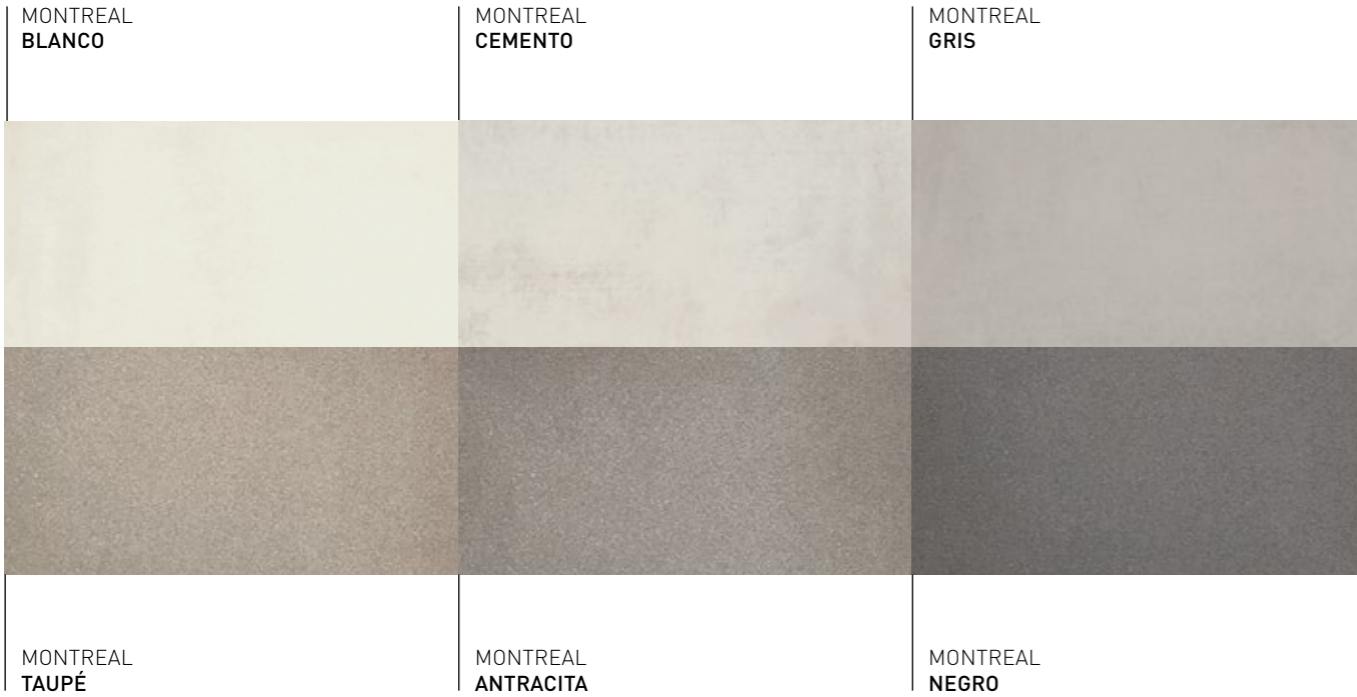
PORCELÁNICO TÉCNICO | TODO MASA
PORCELAIN TILES | FULL BODY
GRÈS CERÁME TECHNIQUE | PLEINE MASSE
FEINSTEINZEUG | UNGLASIERT

GRES PANIA
CERAMICA

MONTREAL

80X80 | 60X60 | 30X60 | 30x30 | 15x15 | 75X75 20MM

PORCELÁNICO TÉCNICO | TODO MASA
PORCELAIN TILES | FULL BODY
GRÈS CERÁME TECHNIQUE | PLEINE MASSE
FEINSTEINZEUG | UNGLASIERT



Por su amplia variedad de acabados y formatos, es ideal para cualquier proyecto arquitectónico que pretenda crear un marco de líneas limpias y modernas, ya sea una residencia privada o un proyecto público.

La serie Montreal es un porcelánico técnico todo masa que se presenta en tres acabados: natural, relieve y un suave pulido, una paleta de colores naturales (blanco, cemento, gris, antracita, taupé y negro) y seis formatos: 80x80 cm, 60x60 cm, 30x60 cm, 30x30 cm, 15x15 cm y 75x75 cm, este último en espesor 20MM, que hace de ésta, una serie versátil y polivalente.

Thanks to its wide range of finishes and formats, it is ideal for any architectural project seeking to create a framework of clean, modern lines, whether in a private residence or a public project.

The Montreal series is technical through-body porcelain that comes in three finishes: natural, relief and a gentle polish. It is available in a palette of natural colours (white, cement, grey, anthracite, taupe and black) and six formats (80x80 cm, 60x60 cm, 30x60 cm, 30x30 cm and 15x15 cm also there is 75x75 cm which is in 20mm thickness, making this an adaptable, versatile series.

Grâce à sa grande gamme de finitions et de formats, elle est idéale pour tout type de projet architectural souhaitant créer un cadre aux lignes épurées et modernes, qu'il s'agisse d'une résidence privée ou d'un projet public.

La série Montréal est un grès cérame technique pleine masse proposé dans trois finitions : naturelle, relief et un aspect poli doux, une palette de couleurs naturelles (blanco, cemento, gris, antracita, taupé et negro) et six formats : 80x80 cm, 60x60 cm, 30x60 cm, 30x30 cm, 15x15 cm et ce dernier format 75x75 avec une épaisseur de 20mm qui en font une série variée et polyvalente.

Aufgrund der vielen verschiedenen Ausführungen und Formate ist sie ideal für jedes Architekturprojekt, bei dem ein Ambiente mit reinen und modernen Linien geschaffen werden soll, unabhängig davon, ob es sich um ein privates oder öffentliches Bauobjekt handelt.

Die Serie Montreal ist ein durchgefärbtes Feinsteinzeug, das in drei Ausführungen (Natur, Relief und sanft poliert), in einer Palette natürlicher Farben (Blanco, Cemento, Gris, Antracita, Taupé und Negro) sowie in sechs Formaten (80x80 cm, 60x60 cm, 30x60 cm, 30x30 cm, 15x15 cm und in der Stärke 20mm 75x75) angeboten wird, wodurch sie sehr vielfältig und für die verschiedensten Anwendungen geeignet ist.



La serie Montreal gracias a la riqueza de formatos y superficies, garantiza la continuidad estética entre pavimento y revestimiento, así como entre interiores y exteriores, por lo que resulta una excelente solución para adaptarse a cualquier ambiente según las necesidades arquitectónicas del proyecto.

Pulido: Zonas interiores en edificaciones públicas de alto tránsito y en viviendas privadas.

Natural: Zonas interiores y exteriores en edificaciones públicas de alto tránsito y en viviendas privadas.

Relieve: Zonas interiores y exteriores en edificaciones públicas de alto tránsito y en viviendas privadas, además de ser aplicable en zonas interiores húmedas.

20MM : Zonas exteriores, tanto privadas como de uso público. Para pavimentos elevados en exterior facilitando el drenaje en caso de lluvia. Para colocación en exteriores sin material de agarre.

Due to its' design and array of formats and finishes the Montreal series ensures continuity between wall and floor applications for both indoor and outdoor areas. Nexo is the perfect solution for all types of architectural projects.

Polished: For high traffic public indoor areas as well as private residences.

Natural: For both outdoor and indoor high traffic public areas as well as private residences.

Relief: For both outdoor and indoor high traffic public areas as well as private residences and indoor wet areas.

20MM : For outdoor areas, both private and public. For exterior raised paving, facilitating drainage in case of rain. For laying outdoors without the use of bonding materials.

La richesse de formats et de surfaces de la série Montreal garantit la continuité entre les revêtements de sol et de mur, de même qu'entre les espaces intérieurs et extérieurs, et constitue de cette manière une solution excellente pour habiller n'importe quelle ambiance en répondant aux besoins architecturaux de chaque projet.

Poli: espaces intérieurs des bâtiments publics à trafic intense et des logements privés.

Naturel: espaces intérieurs et extérieurs des bâtiments publics à trafic intense et des logements privés.

Relief: espaces intérieurs et extérieurs des bâtiments publics à trafic intense et des logements privés, application également dans les zones intérieures humides.

20MM: espaces extérieures, tant privées que publiques. Sols sur élevés d'extérieur, en facilitant le drainage en cas de pluie. Peut être mis en œuvre en extérieur sans collage.

Dank der vielen verschiedenen Formate gewährleistet die Serie Montreal die ästhetische Kontinuität zwischen Wand- und Bodenbelag sowie zwischen Innen- und Außenbereichen, sodass sie eine hervorragende Lösung zur Anpassung an jedes Ambiente je nach den architektonischen Erfordernissen des Projekts bietet.

Poliert: Innenbereiche in öffentlichen Gebäuden mit hohem Publikumsverkehr und in Privatwohnungen.

Natur: Innenbereiche und Außenbereiche in öffentlichen Gebäuden mit hohem Publikumsverkehr und in Privatwohnungen.

Relief: Innen- und Außenbereiche in öffentlichen Gebäuden mit hohem Publikumsverkehr und in Privatwohnungen. Außerdem auch geeignet für Feuchtbereiche innen.

20MM: Private wie öffentliche Außenbereiche. Für Doppelsysteme im Außenbereich, die die Entwässerung bei Regen erleichtern. Zur losen Verlegung im Außenbereich.





MONTREAL

- ☰ MONTREAL CEMENTO PULIDO
80x80
- MONTREAL CEMENTO RELIEVE
80X80



≡ MONTREAL NEGRO PULIDO
80x80

≡ MONTREAL NEGRO RELIEVE
80x80

MONTREAL

- ☰ MONTREAL GRIS RELIEVE
80x80
- MONTREAL 20MM GRIS
75x75
- ☐ MONTREAL GRIS NATURAL
30x60





≡ MONTREAL ANTRACITA NATURAL
60x60

MONTREAL BLANCO NATURAL
15X15

≡ MONTREAL BLANCO NATURAL
30x60

≡ MONTREAL TAUPÉ NATURAL
80x80

≡ MONTREAL BLANCO NATURAL
30x60



SIMBOLOGÍA
SYMBOLS

SYMBOLES
SYMBOLE



porcelánico técnico todo masa
through-body porcelain tiles
Grès cérame technique pleine masse
durchgefärbtes Feinsteinzeug



Natural
Natural
Natur



Pulido
Polished
Poliert



Relieve
Relief
Relief



DIN 51130
UNE-EN 12633/2003



DIN 51097

espesor
thickness
Épaisseur
Dicke

11,3mm (80x80)
10mm (60x60/30x60/15x15)
20mm (75x75)



rectificado
rectified
Rectifié
kalibriert



medio



junta mínima recomendada
minimum width of tile joint
Largeur minimum de joint recommandée
empfohlene Fugenmindestbreite



recomendable no colocar trabado a mitad de pieza
not to be laid with staggered tile joints
Ne pas poser avec des joints décalés
nicht mit versetzten Fugen verlegen

MONTREAL

80X80 | 60X60 | 30X60 | 30x30 | 15x15 | 75X75 20MM

PORCELÁNICO TÉCNICO | TODO MASA
 PORCELAIN TILES | FULL BODY
 GRÈS CERÁME TECHNIQUE | PLEINE MASSE
 FEINSTEINZEUG | UNGLASIERT



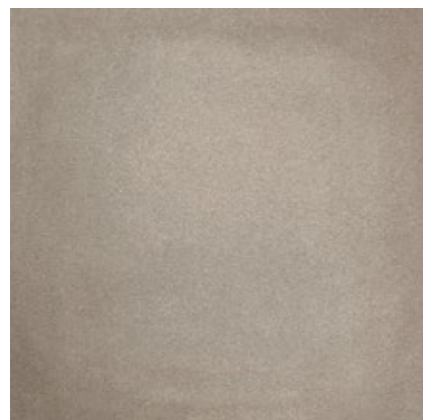
BLANCO



CEMENTO



GRIS



TAUPE

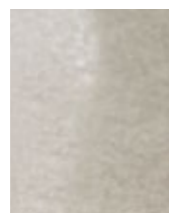


ANTRACITA

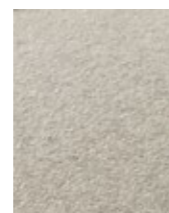


NEGRO

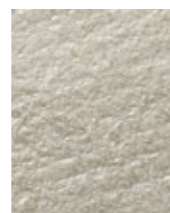
ACABADOS/FINISHES
 FINITONS/AUSFÜHRUNGEN



PULIDO



NATURAL



RELIEVE



A

R9
C1



B

R10
C2

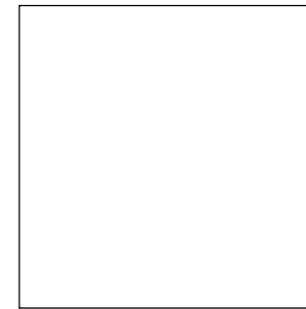


B

R11
C2/C3

PORCELAIN TILES | FULL BODY | PORCELÁNICO TÉCNICO | TODO MASA

MONTREAL



80X80 NATURAL

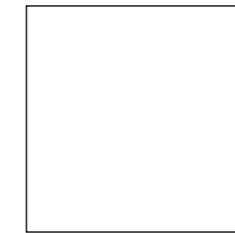
Blanco **61MT-46** (05-69)
 Gris **61MT-36** (05-69)
 Cemento **61MT-16** (05-69)
 Taupé **61MT-26** (05-69)
 Antracita **61MT-66** (05-69)
 Negro **61MT-96** (05-69)

80X80 PULIDO

Blanco **61MT46P** (05-77)
 Gris **61MT36P** (05-77)
 Cemento **61MT16P** (05-77)
 Taupé **61MT26P** (05-77)
 Antracita **61MT66P** (05-77)
 Negro **61MT96P** (05-77)

80X80 RELIEVE

Blanco **61MT46R** (05-69)
 Gris **61MT36R** (05-69)
 Cemento **61MT16R** (05-69)
 Taupé **61MT26R** (05-69)
 Antracita **61MT66R** (05-69)
 Negro **61MT96R** (05-69)



60X60 NATURAL

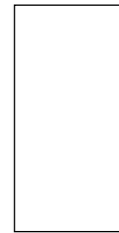
Blanco **55MT-45** (05-58)
 Gris **55MT-35** (05-58)
 Cemento **55MT-15** (05-58)
 Taupé **55MT-25** (05-58)
 Antracita **55MT-65** (05-58)
 Negro **55MT-95** (05-58)

60X60 PULIDO

Blanco **55MT45P** (05-65)
 Gris **55MT35P** (05-65)
 Cemento **55MT15P** (05-65)
 Taupé **55MT25P** (05-65)
 Antracita **55MT65P** (05-65)
 Negro **55MT95P** (05-65)

60X60 RELIEVE

Blanco **55MT45R** (05-58)
 Gris **55MT35R** (05-58)
 Cemento **55MT15R** (05-58)
 Taupé **55MT25R** (05-58)
 Antracita **55MT65R** (05-58)
 Negro **55MT95R** (05-58)



30X60 NATURAL

Blanco **47MT-42** (05-37)
 Gris **47MT-32** (05-37)
 Cemento **47MT-12** (05-37)
 Taupé **47MT-22** (05-37)
 Antracita **47MT-62** (05-37)
 Negro **47MT-92** (05-37)

30X60 PULIDO

Blanco **47MT42P** (05-63)
 Gris **47MT32P** (05-63)
 Cemento **47MT12P** (05-63)
 Taupé **47MT22P** (05-63)
 Antracita **47MT62P** (05-63)
 Negro **47MT92P** (05-63)

30X60 RELIEVE

Blanco **47MT42R** (05-37)
 Gris **47MT32R** (05-37)
 Cemento **47MT12R** (05-37)
 Taupé **47MT22R** (05-37)
 Antracita **47MT62R** (05-37)
 Negro **47MT92R** (05-37)



30X30 NATURAL

Blanco **60MT-40** (05-15)
 Gris **60MT-30** (05-15)
 Cemento **60MT-10** (05-15)
 Taupé **60MT-20** (05-15)
 Antracita **60MT-60** (05-15)
 Negro **60MT-90** (05-15)

30X30 PULIDO

Blanco **60MT40P** (05-20)
 Gris **60MT30P** (05-20)
 Cemento **60MT10P** (05-20)
 Taupé **60MT20P** (05-20)
 Antracita **60MT60P** (05-20)
 Negro **60MT90P** (05-20)

30X30 RELIEVE

Blanco **60MT40R** (05-15)
 Gris **60MT30R** (05-15)
 Cemento **60MT10R** (05-15)
 Taupé **60MT20R** (05-15)
 Antracita **60MT60R** (05-15)
 Negro **60MT90R** (05-15)



15X15 NATURAL

Blanco **06TMT40** (05-12)
 Gris **06TMT30** (05-12)
 Cemento **06TMT10** (05-12)
 Taupé **06TMT20** (05-12)
 Antracita **06TMT60** (05-12)
 Negro **06TMT90** (05-12)

20MM

ESPESOR / THICKNESS
 ESPAISSEUR / DIKE



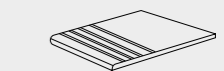
B

R11
C2/C3

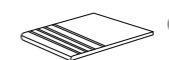
20MM

75X75 20MM

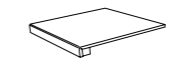
Blanco **61MTE46** (96-65)
 Gris **61MTE36** (96-65)
 Cemento **61MTE16** (96-65)
 Taupé **61MTE26** (96-65)
 Antracita **61MTE66** (96-65)
 Negro **61MTE96** (96-65)



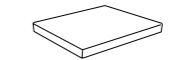
Peldaño Porcelánico
 Romo Huella
 30x75 (18-00)



Peldaño Porcelánico
 Romo Huella
 30x30 (12-80)
 30x80 (18-00)



Peldaño Escuadra
 30x30 (13-97)
 30x80 (20-40)



Peldaño Escuadra Ang.
 30x30 (20-60)
 30x80 (20-50)



Rodapié
 8x60 (12-65)
 8x80 (13-04)

CARACTERÍSTICAS TÉCNICAS
CARACTÉRISTIQUES TECHNIQUES

TECHNICAL CHARACTERISTICS
TECHNISCHE EIGENSCHAFTEN

PORCELÁNICO TÉCNICO / TODO MASA PORCELAIN TILES / FULL BODY															
SERIE SERIES	REFERENCIA REFERENCE	UNE-EN ISO 10545-3 AA*	UNE-EN ISO 10545-4 R-F*	UNE-EN ISO 10545-9 R-CH-T*	UNE-EN ISO 10545-14 M*	UNE-EN ISO 10545-13 A-L* A-P* A*/B*			UNE-EN ISO 10545-6	UNE-EN ISO 10545-12 R-HE*	NORMA DIN 51 130	NORMA ASTM-C1028-96 FD FW	UNE-ENV 12633/2003	NORMA DIN 51097	NORMA BS 7676 PTV
NATURAL	BCO, CEMENTO, GRIS,TAUPE, ANTR., NGRO	< 0,1%	>50 N/mm ²	Resiste	5	UA	UA	ULA	<150 mm ³	Resiste	R-10	>0,6 >0,6	Clase 2	B	+36°
PULIDO	BCO, CEMENTO, GRIS,TAUPE, ANTR., NGRO	< 0,1%	>50 N/mm ²	Resiste	5	UA	UA	ULA	<150 mm ³	Resiste	R-9	>0,6 >0,6	Clase 1	A	
RELIEVE	BCO, CEMENTO, GRIS,TAUPE, ANTR., NGRO	< 0,1%	>50 N/mm ²	Resiste	5	UA	UA	ULA	<150 mm ³	Resiste	R-11	>0,6 >0,6	Clase 3	B	+36°
20MM	BCO, CEMENTO, GRIS,TAUPE, ANTR., NGRO	< 0,1%	>50 N/mm ²	Resiste	5	UA	UA	ULA	<150 mm ³	Resiste	R-11	>0,6 >0,6	Clase 3	B	+36°

PACKING LIST
SPÉCIFICATIONS D'EMBALLAGE

PACKAGING SPECIFICATIONS
VERPACKUNGSDATEN

MEDIDA CM	Nº PZAS/CAJA	M ² /CAJA	KG/CAJA	CAJAS/PALLET	M ² /PALLET	KG/PALLET
80X80 PORCELANICO	2	1,28	34,25	40	51,20	1.370,00
60X60 PORCELANICO	3	1,08	25,75	32	34,56	824,00
30X60 PORCELANICO	6	1,08	25,80	40	43,20	1.032,00
30X30 PORCELANICO	10	0,90	20,70	48	43,20	993,60
15X15 PORCELANICO	20	0,45	7,80	100	45,00	780,00
75X75 20MM PORCELANICO	1	0,56	24,91	42	23,63	1.046,22

ELEMENTOS PROMOCIÓN
ÉLÉMENTS PROMOTION

PROMOTIONAL ITEMS
WERBEELEMENTE



VELAZQUEZ II MONTREAL



CATÁLOGO / CATALOGUE
CATALOGUE / KATALOG



CARPETA TÉCNICA / TECHNICAL FOLDERS
DOSSIERS TECHNIQUES / TECHNISCHE FOLDERS

GREEN
TECHNOLOGY

Montreal respeta el medio ambiente y es la solución ideal para la nueva edificación ecosostenible. Utiliza en la elaboración de su masa un alto porcentaje de material reciclado (23%). La serie Montreal de Grespania es un producto químicamente inerte, 100% reciclable. Gracias a sus cualidades y características productivas, la serie Montreal aporta una serie de ventajas para los proyectos que quieran certificarse según el sistema LEED, el cual evalúa y atestigua la sostenibilidad de un edificio en su conjunto.

Montreal boasts many green qualities and is the perfect solution for new ecofriendly architecture. Its full body contains a high percentage of re-used materials (23%). Grespania's Montreal series is a chemically inert product being 100% recyclable. Thanks to its quality and production features, the Montreal series offers a number of advantages to all those projects requiring certifications according to the LEED system that evaluates and certifies the sustainability of a building as a whole.

Montreal ist umweltfreundlich und somit die ideale Lösung für ökologisch nachhaltige Neubauten. Bei ihrer Herstellung wird ein hoher Prozentsatz (23%) an recyceltem Material verwendet. Die Serie Montreal von Grespania besteht aus chemisch inaktivem Material und ist zu 100% recycelbar. Dankt ihrer Eigenschaften und Herstellungsmerkmale bietet die Serie Montreal eine Reihe von Vorteilen für diejenigen Projekte, die nach dem LEED-System zertifiziert werden sollen, das die Nachhaltigkeit eines Gebäudes in seiner Gesamtheit auswertet und bescheinigt.

La série Montreal est respectueuse de l'environnement et constitue une solution idéale pour les nouvelles constructions éco-durables. Sa masse se compose en effet d'un pourcentage élevé de matériel recyclé (23%). La série Montreal de Grespania est un produit chimiquement inerte et 100 % recyclable. Grâce à ses qualités et aux caractéristiques de sa production, la série Montreal est très avantageuse dans les projets qui doivent être certifiés selon le système LEED, qui évalue et accrédite le caractère durable d'un bâtiment dans son ensemble.



DECLARACIÓN AMBIENTAL DE PRODUCTO
Se tiene además una declaración ambiental de producto tipo III, según la norma ISO 14025, que mide el impacto medioambiental de la pieza cerámica a lo largo de todo su ciclo de vida, desde que las materias primas son extraídas de la tierra hasta que la pieza concluye su vida útil.

ENVIRONMENTAL PRODUCT CERTIFICATE
Grespania has an environmental type III product certificate also in accordance with ISO 14025. This certificate measures the environmental impact of the ceramic tile throughout its life span, from the moment raw materials are extracted, all the way during usage right up until the moment the ceramic tile is removed from its application and ceases to be used.

UMWELTPRODUKTERKLÄRUNG
Außerdem hat die Firma eine Umweltproduktklärung Typ III gemäß der Norm ISO 14025, mit der die Auswirkung der Keramikfliese auf die Umwelt im Verlauf ihres gesamten Bestehens gemessen wird, angefangen vom Abbau des dafür erforderlichen rohstoffe aus der Erde bis hin zur Fliese nach Beendigung ihrer Lebensdauer.

DÉCLARATION ENVIRONNEMENTALE DE PRODUIT
La société bénéficie en outre d'une déclaration environnementale de produit de type III selon la norme ISO 14025, qui mesure l'impact environnemental de la pièce en céramique tout au long du cycle de vie de cette dernière, de l'extraction matières premières de la terre à la fin du cycle de vie utile de la pièce.

GRESPANIA

WWW. GRESPANIA.COM

GRESPANIA S.A.

CV-16

Ctra. Castellón-Alcora km 2,200

P.O.Box 157

12080 Castellón

tel +34 964 34 44 11

fax +34 964 34 44 01

mail@grespania.com

GRESPANIA S.A dispone de un sistema de gestión certificado de acuerdo a las normas ISO 9001:2008 certificado N° 44 100 127697 e ISO 14001:2004 certificado N° 44 104 127697 en sus plantas de NULES y CASTELLÓN

GRESPANIA S.A. uses a management system within its' facilities of NULES and CASTELLÓN in accordance with ISO 9001:2008 certificate N° 44 100 127697 and ISO 14001:2004 certificate N° 44 104 127697