

VOLGA

STONE WITHIN ARCHITECTURE



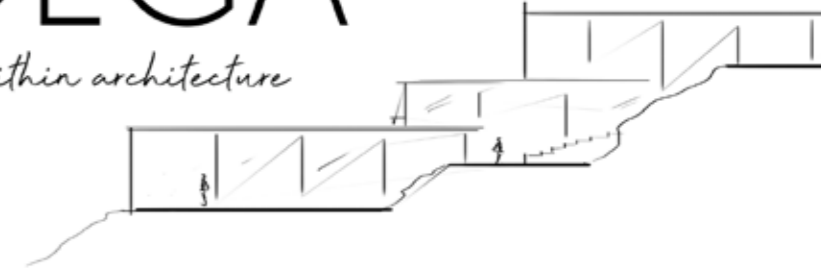
PORCELÁNICO TÉCNICO TODO MASA / PORCELAIN TILE FULL BODY /
FEINSTEINZEUG UNGLASIERT / GRÈS CERÀME TECHNIQUE PLEINE MASSE

GRES PANIA
CERAMICA



VOLGA

stone within architecture



La piedra es el nexo de unión de este proyecto, un hotel que se integra en la montaña, la roca envuelve los entornos y los hace suyos.

La serie Volga, un porcelánico técnico-todo masa basado en la Piedra de Cardoso, una piedra arenisca extraída de las montañas de Apuan, se adapta a la perfección a cualquier espacio gracias a las cualidades técnicas imbatibles de este material técnico, sus múltiples acabados y a una paleta cromática muy natural.

Alta tecnología cerámica para un proyecto arquitectónico que se funde a la perfección con el paraje natural de la montaña.

Stone is what ties this project together; a hotel that endeavours to integrate into the mountain with a material that strives to adapt to the spaces of the hotel — surroundings encased by and incorporated into the rock.

The Volga series is a technical through-body porcelain based on Cardoso Stone, a sandstone extracted from the Apuan Mountains. This material is perfectly suited for use in any space thanks to its unbeatable technical qualities, range of finishes and very natural colour palette.

High-tech ceramics for an architectural project that flawlessly blends with the natural mountain landscape.

Aplicaciones / Acabados

APPLICATIONS / FINISHES | APPLICATIONS / FINITIONS |
ANWENDUNGEN / AUSFÜHRUNGEN

Gracias a la riqueza de formatos y superficies, garantiza la continuidad estética entre pavimento y revestimiento, así como entre interiores y exteriores, por lo que resulta una excelente solución para adaptarse a cualquier ambiente según las necesidades arquitectónicas del proyecto.

Due to its' design and array of formats and finishes the Volga series ensures continuity between wall and floor applications for both indoor and outdoor areas. Nexo is the perfect solution for all types of architectural projects.

Reception / Suite

1_PULIDO: Zonas interiores en edificaciones públicas de alto tránsito y en viviendas privadas.

1_POLISHED: For high traffic public indoor areas as well as private residences.

Bathroom

2_NATURAL: Zonas interiores y exteriores en edificaciones públicas de alto tránsito y en viviendas privadas.

2_NATURAL: For both outdoor and indoor high traffic public areas as well as private residences.

Spa / Exterior entrance

3_RELIEVE: Zonas interiores y exteriores en edificaciones públicas de alto tránsito y en viviendas privadas, además de ser aplicable en zonas interiores húmedas.

3_RELIEF: For both outdoor and indoor high traffic public areas as well as private residences and indoor wet areas.

4_20MM: Zonas exteriores, tanto privadas como de uso público. Para pavimentos elevados en exterior facilitando el drenaje en caso de lluvia. Para colocación en exteriores sin material de agarre.

4_20MM: For outdoor areas, both private and public. For exterior raised paving, facilitating drainage in case of rain. For laying outdoors without the use of bonding materials.



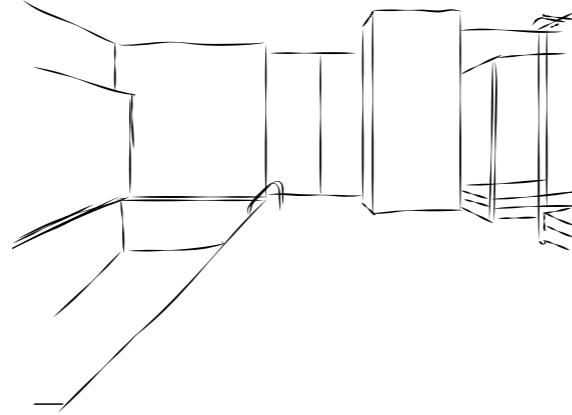
Paleta de color

COLOUR PALETTE | LA PALETTE DE COULEUR | FARBPALLETTE

ARENA

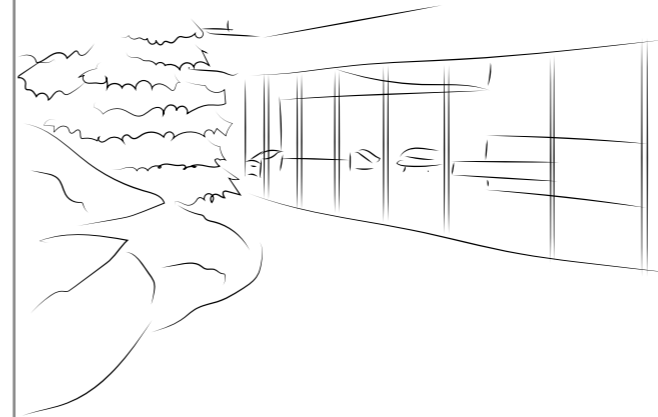


Spa

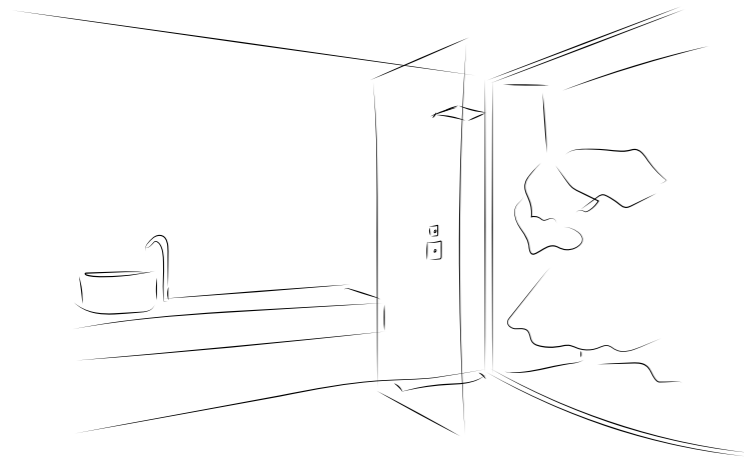


ANTRACITA

Exterior entrance / Reception



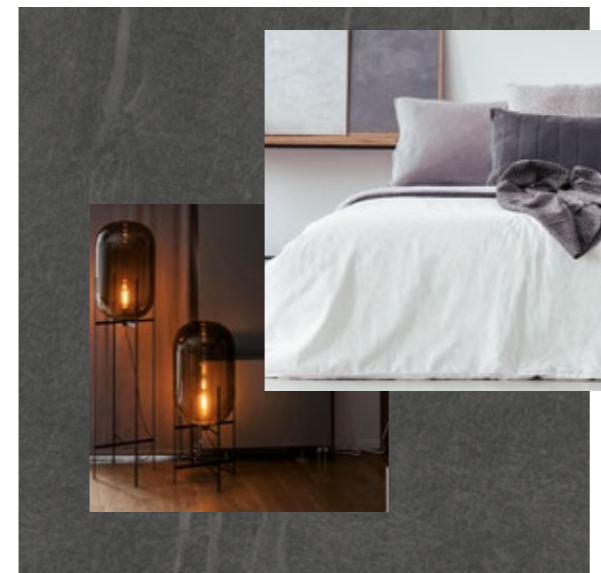
GRIS



Bathroom



GRAFITO

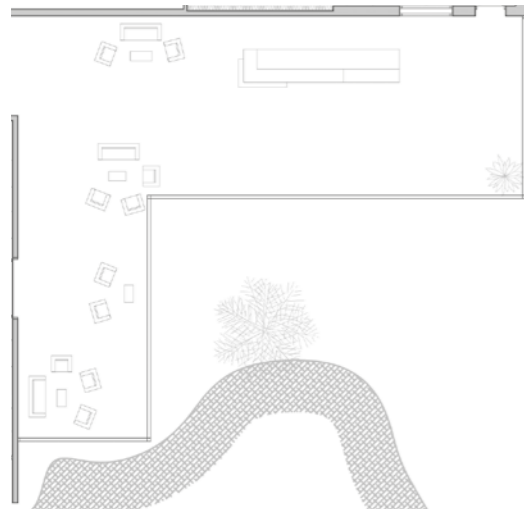


Suite

*Exterior entrance /
Reception*

≡ Volga antracita relieve 80x80

≡ Volga antracita pulido 80x80

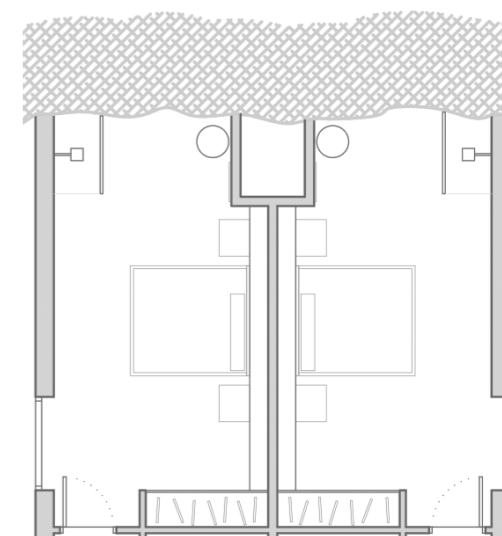




Suite

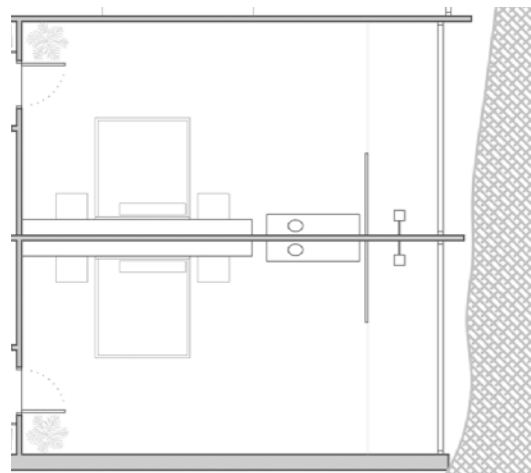
III Volga grafito natural 30x60
Volga grafito natural 14,5x60
Volga grafito natural 10x60

≡ Volga grafito pulido 80x80



Bathroom

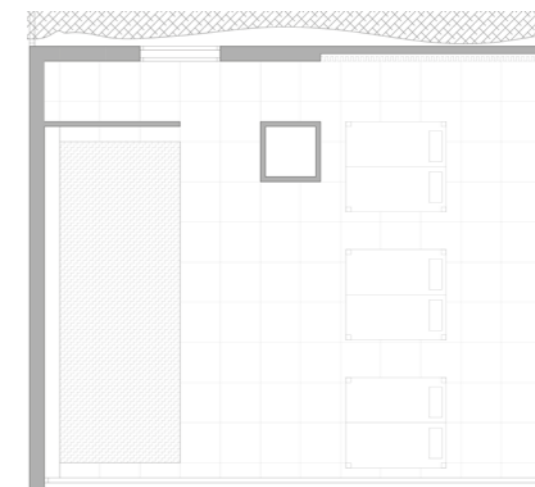
- III Volga gris natural 60x120
Kazán gris 31x31
- ≡ Volga gris natural 60x120
Kazán gris 31x31





Spa

- III Volga arena natural 30x60
Samara arena 35x30
- ≡ Volga arena natural 80x80
Volga arena relieve 80x80



Acabados / Colores

FINISHES / COLOURS | FINITIONS / COULEURS | AUSFÜHRUNGEN / FARBEN



T PORCELÁNICO TÉCNICO / TODO MASA
PORCELAIN TILES / FULL BODY

ARENA



GRIS



NATURAL



PULIDO



RELIEVE

ANTRACITA



GRAFITO



NATURAL




PULIDO



RELIEVE

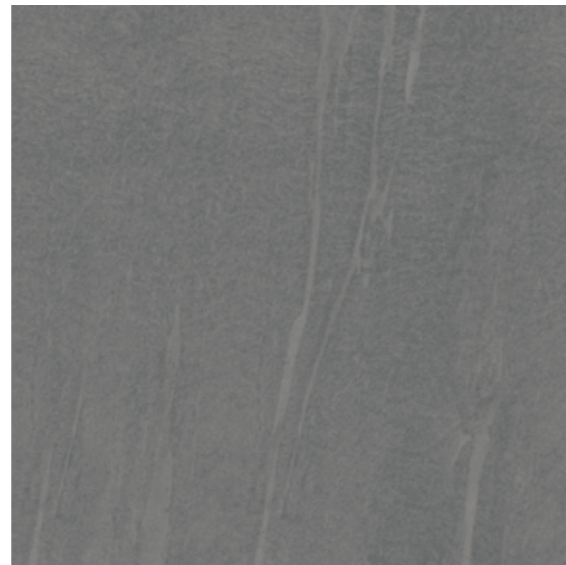
60X120 23⁵/₈" X 47¹¹/₁₆" / 80X80 31¹/₂" X 31¹/₂" / 60X60 23⁵/₈" X 23⁵/₈" / 30X60 11¹³/₁₆" X 23⁵/₈" / 14,5x60 5²³/₃₂" X 23⁵/₈" / 10x60 31⁵/₁₆" X 23⁵/₈"

80X80 31¹/₂" X 31¹/₂" 

 **PORCELÁNICO TÉCNICO / TODO MASA**
PORCELAIN TILES / FULL BODY



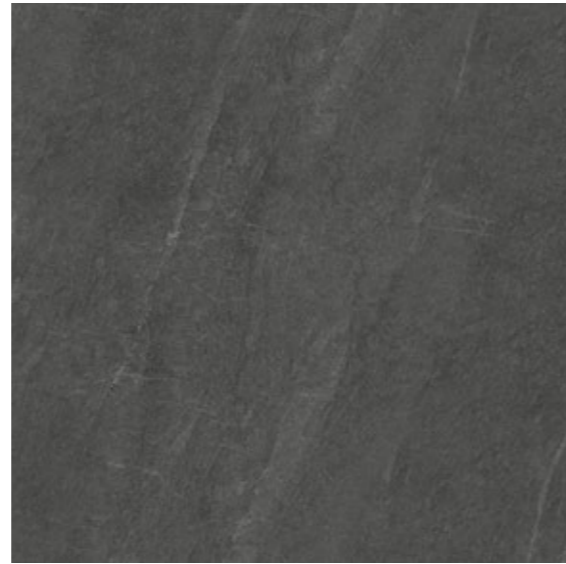
GRIS



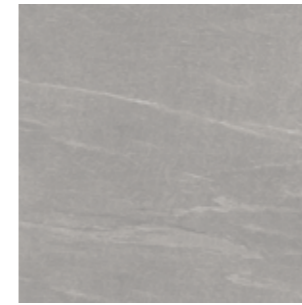
ANTRACITA



ARENA



GRAFITO



80X80 VOLGA NATURAL
Gris **61VO-36**
Antracita **61VO-66**
Arena **61VO-76**
Grafito **61VO-96**

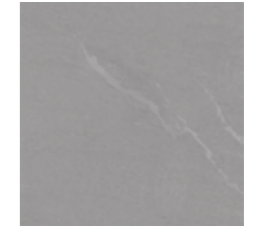
80X80 VOLGA PULIDO
Gris **61VO36P**
Antracita **61VO66P**
Arena **61VO76P**
Grafito **61VO96P**

80X80 VOLGA RELIEVE
Gris **61VO36R**
Antracita **61VO66R**
Arena **61VO76R**
Grafito **61VO96R**



60X120 VOLGA NATURAL
Gris **48VO-39**
Antracita **48VO-69**
Arena **48VO-79**
Grafito **48VO-99**

60X120 VOLGA PULIDO
Gris **48VO39P**
Antracita **48VO69P**
Arena **48VO79P**
Grafito **48VO99P**



60X60 VOLGA NATURAL
Gris **55VO-35**
Antracita **55VO-65**
Arena **55VO-75**
Grafito **55VO-95**

60X60 VOLGA PULIDO
Gris **55VO35P**
Antracita **55VO65P**
Arena **55VO75P**
Grafito **55VO95P**

60X60 VOLGA RELIEVE
Gris **55VO35R**
Antracita **55VO65R**
Arena **55VO75R**
Grafito **55VO95R**



30X60 VOLGA NATURAL
Gris **47VO-32**
Antracita **47VO-62**
Arena **47VO-72**
Grafito **47VO-92**

30X60 VOLGA PULIDO
Gris **47VO32P**
Antracita **47VO62P**
Arena **47VO72P**
Grafito **47VO92P**

30X60 VOLGA RELIEVE
Gris **47VO32R**
Antracita **47VO62R**
Arena **47VO72R**
Grafito **47VO92R**



10X60 VOLGA NATURAL
Gris **57VO31D**
Antracita **57VO61D**
Arena **57VO71D**
Grafito **57VO91D**

10X60 VOLGA NATURAL
Gris **57VO3PD**
Antracita **57VO6PD**
Arena **57VO7PD**
Grafito **57VO9PD**



14,5X60 VOLGA NATURAL
Gris **57VO32L**
Antracita **57VO62L**
Arena **57VO72L**
Grafito **57VO92L**

14,5X60 VOLGA NATURAL
Gris **57VO3PL**
Antracita **57VO6PL**
Arena **57VO7PL**
Grafito **57VO9PL**

 **20MM**

ESPESOR / THICKNESS
ESPASSEUR / DIKE



20mm

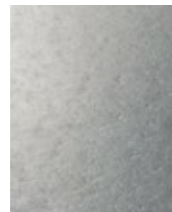
80X80 VOLGA NATURAL
Gris **57VO3PL**
Antracita **57VO6PL**
Arena **57VO7PL**
Grafito **57VO9PL**

 Peldaño Porcelánico Romo Huella 30x80

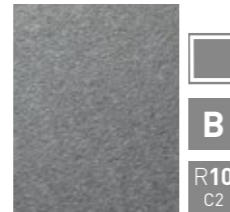
 **R11**
C2/C3

 **B**

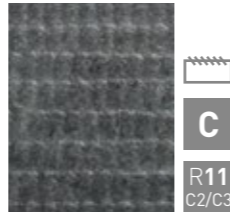
ACABADOS/FINISHES
FINITONS/AUSFÜHRUNGEN



PULIDO



NATURAL



RELIEVE



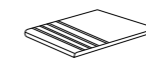
11,3mm(80x80)
10mm(60x60/30x60)



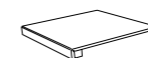
medio



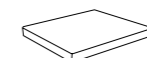
3mm



Peldaño Porcelánico Romo Huella 30X60 30x80



Peldaño Escuadra 30X60 30x80



Peldaño Escuadra Ang. 30X60 30x80



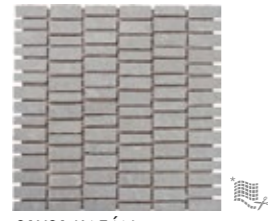
Rodapié 8x60 8x80

Versatilidad Decorativa

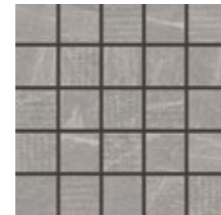
DECORATIVE VERSATILITY | GRAND POTENTIEL DE DÉCORATION |
DEKORATIVE VIELSEITIGKEIT



35X30 SAMARA
Gris **8SM-30**



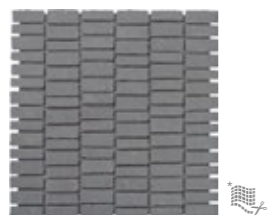
31X31 KAZÁN
Gris **8KA-30**



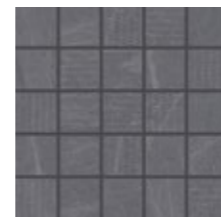
30X30 SOK
Gris **41VO30S**



35X30 SAMARA
Antracita **8SM-60**



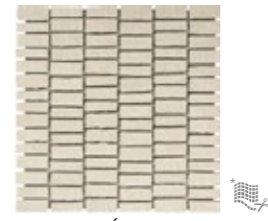
31X31 KAZÁN
Antracita **8KA-60**



30X30 SOK
Antracita **41VO60S**



35X30 SAMARA
Arena **8SM-70**



31X31 KAZÁN
Arena **8KA-70**



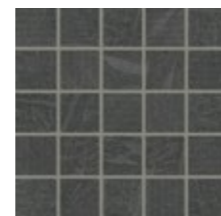
30X30 SOK
Arena **41VO70S**



35X30 SAMARA
Grafito **8SM-90**



31X31 KAZÁN
Grafito **8KA-90**



30X30 SOK
Grafito **41VO90S**



Características Técnicas

TECHNICAL CHARACTERISTICS | CARACTÉRISTIQUES TECHNIQUES | TECHNISCHE EIGENSCHAFTEN

PORCELÁNICO TÉCNICO / TODO MASA PORCELAIN TILES / FULL BODY															
SERIE SERIES	REFERENCIA REFERENCE	UNE-EN ISO 10545-3 AA*	UNE-EN ISO 10545-4 R-F*	UNE-EN ISO 10545-9 R-CH-T*	UNE-EN ISO 10545-11 R-C*	UNE-EN ISO 10545-14 M*	UNE-EN ISO 10545-13 A-L* A-P* A*/B*	UNE-EN ISO 10545-6 R-HE*	NORMA DIN 51 130	NORMA ASTM-C1028-96 FD FW	UNE-ENV 12633 /2003	NORMA DIN 51097	NORMA BS 7674 PTV		
VOLGA	NATURAL (GRIS, ARENA, ANTRACITA, GRAFITO)	<0,1%	>50N/mm ²	Resiste	-	5	UA UA ULA	<150mm ²	Resiste	R-10	>0,6 >0,6	Clase 2	B	-	
	PULIDO (GRIS, ARENA, ANTRACITA, GRAFITO)	<0,1%	>50N/mm ²	Resiste	-	5	UA UA ULA	<150mm ²	Resiste	R-9	>0,6 >0,6	Clase 1	A	-	
	RELIEVE (GRIS, ARENA, ANTRACITA, GRAFITO)	<0,1%	>50N/mm ²	Resiste	-	5	UA UA ULA	<150mm ²	Resiste	R-11	>0,6 >0,6	Clase 2 / Clase 3	C	36+	
	20MM (GRIS, ARENA, ANTRACITA, GRAFITO)	<0,1%	>50N/mm ²	Resiste	-	5	UA UA ULA	<150mm ²	Resiste	R-11	>0,6 >0,6	Clase 2 / Clase 3	B	36+	

Packing List

PACKAGING SPECIFICATIONS | SPÉCIFICATIONS D'EMBALLAGE | VERPACKUNGSDATEN

PORCELÁNICO PORCELAIN TILES GRÈS CERÁME FEINSTEINZEUG PORCELLANATO GRES PORCELANOWY КЕРАМОГРАНИТ PORSELEINEN TEGELS							
MEDIDA CM	Nº PZAS/CAJA	M ² /CAJA	KG/CAJA	M.L./PALLET	CAJAS/PALLET	M ² /PALLET	KG/PALLET
60X120	2	1,44	38,50	25	-	36,00	962,00
80x80	2	1,28	34,25	40	-	51,20	1.370,00
60x60	3	1,08	25,75	32	-	34,56	824,00
30x60	6	1,08	24,80	40	-	43,20	992,00
14,5x60	12	1,08	26,00	40	-	43,20	1.040,00
10x60	18	1,08	23,40	48	-	51,84	1.123,20
80X80 (20MM)	1	0,64	31,45	32	-	20,48	1.006,40



DECLARACIÓN AMBIENTAL DE PRODUCTO

Se tiene además una declaración ambiental de producto tipo III, según la norma ISO 14025, que mide el impacto medioambiental de la pieza cerámica a lo largo de todo su ciclo de vida, desde que las materias primas son extraídas de la tierra hasta que la pieza concluye su vida útil.

ENVIRONMENTAL PRODUCT CERTIFICATE

Grespania has an environmental type III product certificate also in accordance with ISO 14025. This certificate measures the environmental impact of the ceramic tile throughout its life span, from the moment raw materials are extracted, all the way during usage right up until the moment the ceramic tile is removed from its application and ceases to be used.

DÉCLARATION ENVIRONNEMENTALE DE PRODUIT

La société bénéficie en outre d'une déclaration environnementale de produit de type III selon la norme ISO 14025, qui mesure l'impact environnemental de la pièce en céramique tout au long du cycle de vie de cette dernière, de l'extraction matières premières de la terre à la fin du cycle de vie utile de la pièce.

UMWELTPRODUKTERKLÄRUNG

Außerdem hat die Firma eine Umweltprodukterklärung Typ III gemäß der Norm ISO 14025, mit der die Auswirkung der Keramikfliese auf die Umwelt im Verlauf ihres gesamten Bestehens gemessen wird, angefangen vom Abbau des dafür erforderlichen Rohstoffe aus der Erde bis hin zur Fliese nach Beendigung ihrer Lebensdauer.

Traducciones

TRANSLATIONS | TRADUCTIONS | ÜBERSETZUNGEN



La pierre est le trait d'union de ce projet, un hôtel qui s'efforce de s'intégrer au sein de la montagne et un matériau qui s'évertue à s'adapter aux espaces de l'hôtel, la roche drapé les environnements et se les approprié.

La série Volga, un grès cérame technique-pleine masse basé sur la pierre Pietra di Cardoso, une pierre gréseuse extraite des Alpes Apuanes, s'adapte à merveille à n'importe quel espace grâce aux qualités techniques incomparables de ce matériau, à ses finitions multiples et à une palette chromatique très naturelle.

Haute technologie céramique pour un projet architectural qui sait parfaitement se fondre au sein de l'environnement naturel de la montagne.

Stein ist das Bindeglied dieses Projekts, bei dem es um ein Hotel geht, das in den Berg integriert werden soll, und um ein Material, das sich an die Hotelbereiche anpassen soll, mit anderen Worten, der Stein umhüllt die Umgebungen und nimmt sie in sich auf.

Die Serie Volga, ein durchgefärbtes Hightech-Feinsteinzeug basierend auf dem Cardoso-Stein, einem Sandstein aus den Apuanischen Alpen, passt dank seiner unübertrefflichen technischen Eigenschaften, seiner zahlreichen Ausführungen und seiner sehr natürlichen Farben hervorragend in jeden Bereich.

Keramische Hightech für ein Architekturprojekt, das perfekt mit der natürlichen Gebirgsumgebung verschmilzt.



La richesse de formats et de surfaces de la série Volga garantit la continuité entre les revêtements de sol et de mur, de même qu'entre les espaces intérieurs et extérieurs, et constitue de cette manière une solution excellente pour habiller n'importe quelle ambiance en répondant aux besoins architecturaux de chaque projet.

Accueil / Suite

1_Poli: espaces intérieurs des bâtiments publics à trafic intense et des logements privés.

Salle de bains

2_Naturel: espaces intérieurs et extérieurs des bâtiments publics à trafic intense et des logements privés.

Spa / Entrée extérieure

3_Relief: espaces intérieurs et extérieurs des bâtiments publics à trafic intense et des logements privés, application également dans les zones intérieures humides.

20MM : espaces extérieures, tant privées que publiques. Sols sur élevés d'extérieur, en facilitant le drainage en cas de pluie. Peut être mis en œuvre en extérieur sans collage.

Dank der vielen verschiedenen Formate gewährleistet die Serie Volga die ästhetische Kontinuität zwischen Wand- und Bodenbelag sowie zwischen Innen- und Außenbereichen, sodass sie eine hervorragende Lösung zur Anpassung an jedes Ambiente je nach den architektonischen Erfordernissen des Projekts bietet.

Rezeption / Suite

1_Poliert: Innenbereiche in öffentlichen Gebäuden mit hohem Publikumsverkehr und in Privatwohnungen.

Bad

2_Natur: Innenbereiche und Außenbereiche in öffentlichen Gebäuden mit hohem Publikumsverkehr und in Privatwohnungen.

Spa / Außeneingang

3_Relief: Innen- und Außenbereiche in öffentlichen Gebäuden mit hohem Publikumsverkehr und in Privatwohnungen. Außerdem auch geeignet für Feuchtbereiche innen.

20MM : Private wie öffentliche Außenbereiche.

Für Doppelsysteme im Außenbereich, die die Entwässerung bei Regen erleichtern. Zur losen Verlegung im Außenbereich.



GRESPANIA

WWW. GRESPANIA.COM

GRESPANIA S.A.
CV-16
Ctra. Castellón-Alcora km 2,200
P.O.Box 157
12080 Castellón
tel +34 964 34 44 11
fax +34 964 34 44 01
mail@grespania.com

GRESPANIA S.A dispone de un sistema de gestión certificado de acuerdo a las normas ISO 9001:2015 certificado N° 44 100 127697 e ISO 14001:2015 certificado N° 44 104 127697 en sus plantas de NULES, MONCOFAR y CASTELLON.

GRESPANIA S.A. uses a management system within its' facilities of Nules, Moncofar and Castellón in accordance with ISO 9001:2015 certificate N° 44 100 127697 and ISO 14001:2015 certificate N° 44 104 127697.